

# ALUCOBOND®

Lieferantendokumentation  
Fassade



*Documentation of Suppliers  
Facade*



# Lieferantendokumentation

## Firmenprofil

1912 gegründet, gehört die heutige Alcan Singen GmbH zu den führenden aluminiumverarbeitenden Unternehmen Deutschlands. Sie ist Teil der international tätigen Alcan Gruppe, die in mehr als 62 Ländern der Erde über umfangreiche Produktionsstätten und ein weltweites Vertriebsnetz verfügt. Mit zahlreichen Produktinnovationen, Komponenten und Systemen schreibt Alcan Singen seit über 90 Jahren Aluminiumgeschichte. So auch 1969, als in der Stadt am Hohentwiel die Fertigung des Qualitätsproduktes ALUCOBOND® begann. Bis kurz nach der Jahrtausendwende konnten von dieser leichten Aluminiumverbundplatte 80 Mio. m<sup>2</sup> verkauft werden. In der modernen Außen- und Innenarchitektur vertrauen Bauherren und Architekten mit großem Erfolg auf den vielseitigen Konstruktionswerkstoff ALUCOBOND®, um ihren Ideen das nötige Profil zu geben und die Bauwerke und Skylines der Zukunft zu gestalten.

### Service rundum

Schon in der Planungsphase unterstützt das Serviceteam von Alcan Composites Architekten und Bauherren durch detaillierte technische Informationen und persönliche Beratungen. Dabei steht die perfekte Umsetzung aller Ideen und Entwürfe im Mittelpunkt. Die frühzeitige Kooperation zwischen architektonischer Planung und Produkt-Know-how ist erfahrungsgemäß der sicherste und schnellste Weg zum Erfolg.

### Weltweit

Durch die enge Zusammenarbeit zwischen ALCAN COMPOSITES und seinen Vertriebspartnern entstand ein feinmaschiges internationales Vertriebsnetz, das unseren Kunden entscheidende Vorteile bietet. Denn egal auf welchem Kontinent ein Projekt realisiert werden soll, ALCAN COMPOSITES und seine Partner bieten dazu schnellen und professionellen Service direkt vor Ort.

# ALUCOBOND®



**Produktionsstätten / Production Sites:**  
Singen – Germany, Benton – USA, Camacari – Brazil, Shanghai – China, Mumbai – India



# Documentation of Suppliers

## Company Profile

Founded in 1912, Alcan Singen GmbH is one of the leading aluminium processing companies in Germany. It is part of the international Alcan Group which has extensive production facilities in more than 62 countries with various distribution centres located around the world. With its numerous product innovations and state-of-the-art production facilities, Alcan Singen has been a pioneer in processing of aluminium for more than 90 years. Already in 1969, the production of ALUCOBOND® started on a commercial basis. By the turn of the millennium, 80 million square meters of this light aluminium composite panel had been sold world-wide.

For more than 35 years, building owners and architects have successfully chosen our versatile ALUCOBOND® as a construction material to turn their ideas into reality and to give buildings and skylines the shape of the future.

### Comprehensive Service

The service teams at ALCAN COMPOSITES support architects and building owners right from the planning stage. They provide comprehensive technical information and individual advisory services to assist in the perfect implementation of all ideas and plans. Our product and application know-how is the fastest and surest way to success, whether for new buildings, renovation works, interior or exterior applications.

### Worldwide

The close co-operation between ALCAN COMPOSITES and its distributors has led to a finely meshed international marketing network that provides our customers with distinct benefits. Wherever a project is to be realized, ALCAN COMPOSITES and its partners ensure you quick and professional on-site service.



## Anwendungen Fassade

- 1. Porsche Pos.**  
F / F3
- 2. Einsatzbereich**  
Hauptfassade
- 3. Hersteller Bezeichnung & Bestellnummer**  
ALUCOBOND® einbrennlackiert  
ca. RAL 9006 "Weißaluminium"  
entspricht Farbnummer 500

ALUCOBOND® eignet sich aufgrund seiner ästhetischen und technischen Qualitäten hervorragend für Neu- und Umbauten von Porsche Händlergebäuden. Mit der sehr guten Verformbarkeit lassen sich alle Anforderungen einer gebogenen, flachen oder abgewinkelten Porsche Fassade einfach erzielen.

Die Haltbarkeit und Korrosionsbeständigkeit auch unter extremen Umweltbedingungen verleihen Planungssicherheit.

# ALUCOBOND®



## Anwendungen Facade

- 1. Porsche Item**  
F / F3
- 2. Area of Application**  
Facade
- 3. Supplier Designation & Order Number**  
ALUCOBOND® stove-lacquered  
approx. RAL 9006 "White-Aluminium"  
equivalent to colour No. 500

ALUCOBOND® is with its aesthetic and technical qualities the perfect product for new buildings and refurbishments of Porsche dealers. Whether soft curves, straight lines or sharp edges, ALUCOBOND® provides all possibilities needed for a Porsche facade.

Its durability and resistance against corrosion even under difficult climatic conditions allow a successful planning and implementation.



## Anwendungen Fassade

Aufgrund seines Verbundaufbaus kann ALUCOBOND® viele Formen annehmen. Dazu wird das Material mit einfachen Mitteln und handelsüblichen Werkzeugen gebogen, abgekantet oder zu komplexen, schwungvoll fließenden Bauelementen verformt. Die gute Verformbarkeit steht nicht im Widerspruch zu Stabilität und Planheit. Dies wird durch die hohe Biegesteifigkeit der Platten garantiert. Im Vergleich zu ALUCOBOND® kann die entsprechende Gestaltung von Formen mit anderen Werkstoffen oder Materialien nur bei erheblichem Mehraufwand realisiert werden.

Speziell von 3A Composites entwickelte Fassaden-Systeme bieten attraktive und kostengünstige Lösungen. Geschwungene Elemente oder Säulenverkleidungen stellen für die Planung kein Hindernis dar – im Gegenteil. Funktional betrachtet stoppen die vorgehängten hinterlüfteten ALUCOBOND® Fassaden Feuchtigkeit und verhindern Energieverlust.

# ALUCOBOND®

## Anwendungen Facade

*Due to its composite structure, ALUCOBOND® can take on many different shapes. It is almost like a different skin wrapping the building structure. The panels can be bent, folded or shaped to form complex, flowing elements using simple, conventional tools and equipment. Its perfect formability does not affect its stability and flatness. The high rigidity of the panel remains. When compared with ALUCOBOND®, forming and shaping of any other material to create the same structure of equal durability could only be done at considerably higher cost.*

*Special cladding systems developed by 3A Composites offer attractive low-cost solutions. Curved elements or column claddings are no problem for the fabricators – on the contrary. Whether you are planning a new building or a refurbishment, using ALUCOBOND® will ensure that it will last.*



# Fassade

## Aluminium Verbundplatte

### Der Konstruktionswerkstoff

ALUCOBOND® ist eine Verbundplatte bestehend aus zwei Aluminium-Deckblechen Peraluman-100, EN AW - 5005 A (AlMg1) nach EN 485 - 2 und einem Kunststoffkern. ALUCOBOND® wird in einem kontinuierlichen Fertigungsprozeß mit variabler Kerndicke entsprechend der Plattendicke gefertigt und auf Format geschnitten. Die lackierten Platten werden mit einer Schutzfolie geliefert.

Das innovative Produktkonzept von ALUCOBOND® kombiniert scheinbar gegensätzliche Produkteigenschaften wie gute Verformbarkeit und Stabilität, geringes Gewicht und große Formate, brillante Farben und Witterungsbeständigkeit, um nur einige zu nennen. Aus der Summe all dieser vorteilhaften Produkteigenschaften wird schnell deutlich, daß ALUCOBOND® zu den vielseitigsten Konstruktionswerkstoffen in der Außen- und Innenarchitektur zählt.

### Leichtigkeit – Formstabilität

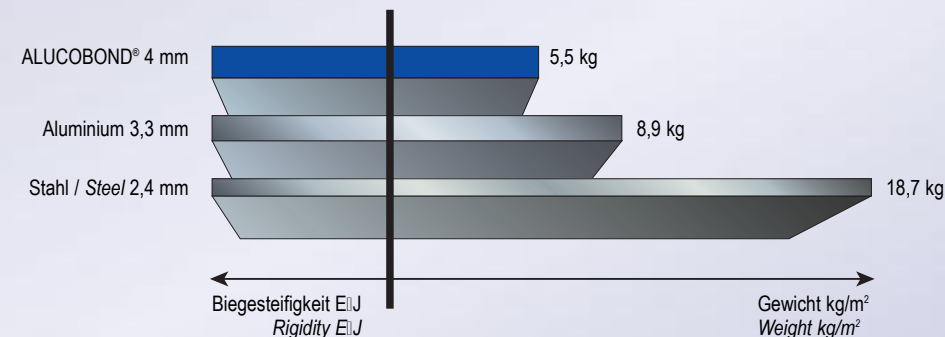
Der Verbundaufbau von ALUCOBOND® – zwei Aluminium-Deckbleche und ein Kunststoffkern – sorgt selbst bei großen Plattenabmessungen für ein beeindruckendes Verhältnis von Gewicht und Biegesteifigkeit. Trotz des daraus resultierenden federleichten Handlings bei der Verarbeitung und Montage zeigt sich ALUCOBOND® stets von seiner starken Seite, denn aufgrund der hervorragenden Biegesteifigkeit bleiben die Platten formstabil und plan selbst bei extremen Temperaturschwankungen.

# ALUCOBOND®



Technische Daten / Technical data	ALUCOBOND®		
Dicke / Thickness:	3 mm	4 mm	6 mm
Deckblechdicke / Cover sheet, thickness [mm]	0,50		
Gewicht / Weight [kg/m²]	4,5	5,5	7,3
Breite / Width [mm]	1000/1250/1500		
Länge / Length [mm]	≥ 8000		

### Vergleich von Dicke und Gewicht bei gleicher Biegesteifigkeit



# Facade

## Aluminium Composite Panel

### The Building Material

ALUCOBOND® is a composite panel consisting of two aluminium cover sheets of Peraluman alloy - 100 (AlMg1), EN AW - 5005 A according to EN 485-2 and a plastic core. ALUCOBOND® is produced with various core thicknesses in a continuous lamination process.

The innovative product conception of ALUCOBOND® combines seemingly contradictory properties such as excellent formability and stability, low weight and large sizes, brilliant colours and weather resistance, just to mention only a few. The combination of all these advantageous characteristics makes ALUCOBOND® one of the most versatile materials for interior and exterior design.

### Light and rigid

The composite structure of ALUCOBOND® – two aluminium cover sheets and a plastic core – results in an impressive strength-to-weight ratio, even when comparing large panel sizes. Despite its low weight, which makes ALUCOBOND® easy to transport and handle in the factory and on site, its rigidity and high strength make it the most suitable material for exterior wall cladding. When properly designed and installed, ALUCOBOND® panels will keep their shape and remain flat for life, even when exposed to extreme temperature changes.



# Fassade

## Aluminium Verbundplatte

# ALUCOBOND®

# Facade

## Aluminium Composite Panel

### Umwelt, Sicherheit und Qualität

Der konsequente und nachhaltige Schutz unserer Umwelt nimmt bei 3A Composites einen besonders hohen Stellenwert ein. Es gilt, den Bestand an natürlichen Ressourcen zu wahren, um so auch für die kommenden Generationen eine lebenswerte Zukunft zu garantieren.

Das Unternehmen verpflichtet sich deshalb kontinuierlich – weit über die geltenden Bestimmungen hinaus – eigene Verbesserungen beim Umweltschutz einzuführen, denn auch auf diesem Gebiet strebt 3A Composites eine führende Rolle an.

3A Composites entwickelte als eines der ersten Unternehmen ein eigenes Umweltmanagementsystem, das regelmäßig durch unabhängige Auditoren überprüft wird. Die erfolgreiche Zertifizierung gem. EN ISO 14001 dokumentiert dies eindrücklich.

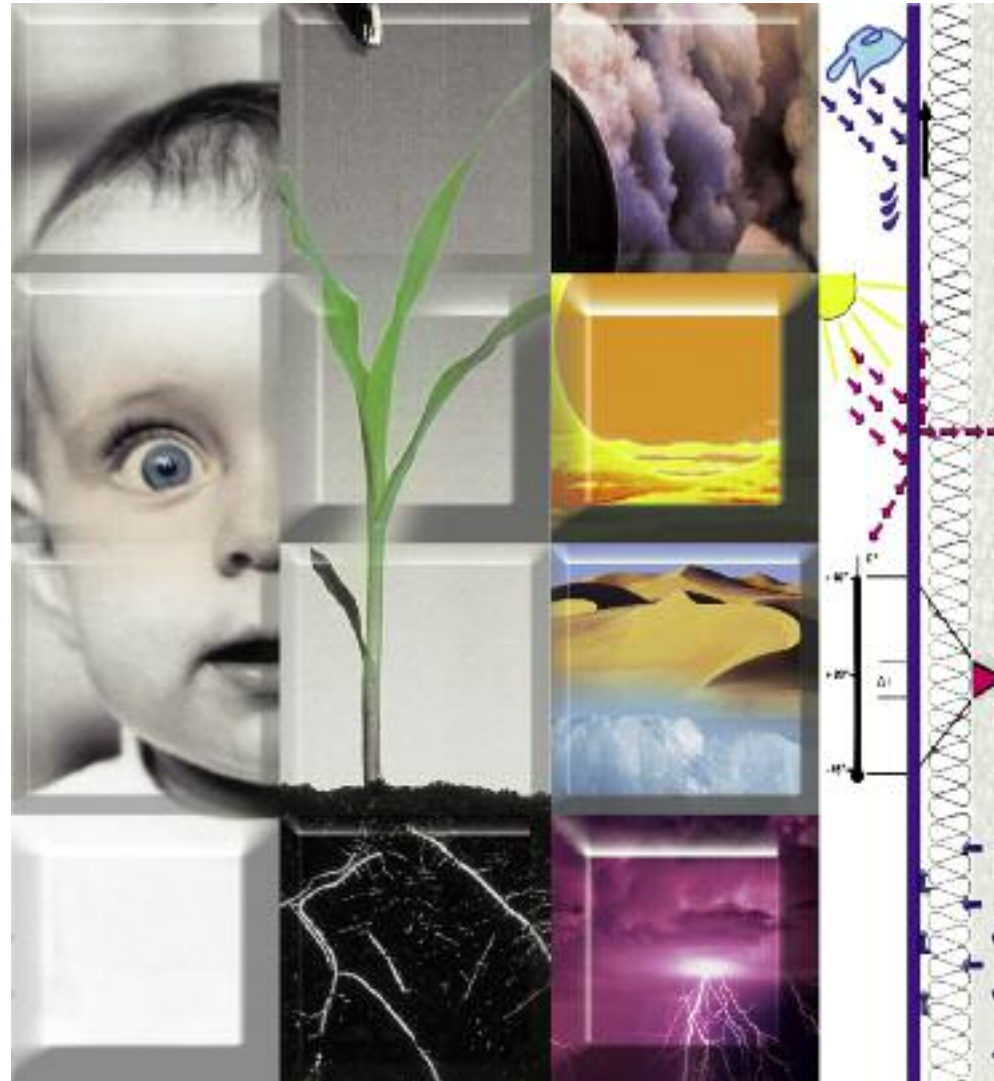
### Natürlich ALUCOBOND®

ALUCOBOND® Verbundplatten setzen zu keiner Zeit ihres Lebenszyklus umweltgefährdende Stoffe frei. Das Kernmaterial enthält weder Stickstoff, noch Chlor oder Schwefel. Daher ist es im wahrsten Sinne des Wortes nur natürlich, daß bei vielen Projekten auch unter Umweltaspekten ALUCOBOND® zum Einsatz kommt.

### Lackierung

Es werden ausschließlich hochwertige Lacksysteme eingesetzt, die über eine ausgezeichnete Witterungsbeständigkeit verfügen und unempfindlich gegen Industrieemissionen sind. Diese Eigenschaften werden gewährleistet durch den Einsatz UV-beständiger Bindemittel, wobei standardmäßig Fluorpolymer (z.B. PVDF) Decklacksysteme Verwendung finden.

Alle lackierten ALUCOBOND® Oberflächen werden nach dem Coil-Coating-Verfahren in einem kontinuierlichen Beschichtungs- und Einbrennprozeß appliziert.



### Environment, Health and Safety

For 3A Composites, effective, continuing environmental protection is a main priority. The company considers natural resources to be a basic asset to be preserved, in order to ensure forthcoming generations a future worth living. Considering itself a world leader in environmental protection, 3A Composites introduced its own Environment, Health and Safety Programme which is strictly monitored and enforced at all production plants. With this, 3A Composites commits itself to continuous improvement which by far exceeds existing regulations.

3A Composites was one of the first companies to develop its own Environmental Management System which is regularly reviewed by independent auditors. We have successfully achieved certification according to EN ISO 14001 standards.

### Ozone Friendly

During the life cycle of ALUCOBOND® composite panels, no environmentally hazardous substances are set free at any time and no toxic fumes are developed in case of fire. The core material does not contain any nitrogen, chlorine or sulphur. Therefore, selecting ALUCOBOND® for projects which require environmental friendly materials is literally a natural choice.

### Lacquering

ALUCOBOND® surfaces are coated using exclusively high-quality lacquer systems which have an optimum resistance against the effects of strong solar radiation, weather and industrial pollution. These properties are achieved by using UV resistant bonding agents and Fluoropolymer (e.g. PVDF or PVF2) top coats.

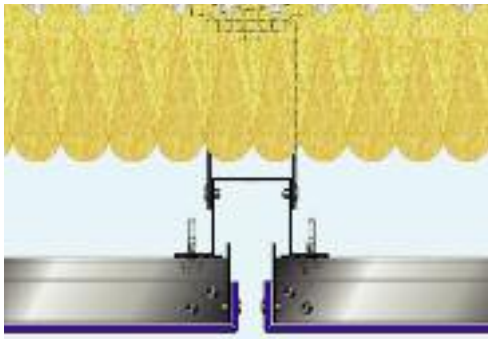
The coating systems combine good formability and excellent surface durability. All lacquerbased surface finishes are applied on a continuous coil coating line which is based on the latest technology.

# Fassade Aluminium Verbundplatte

Anwendung: Fassade

**Konstruktion:**  
ALUCOBOND® Kassetten  
Nutm- und Feder-Prinzip  
(System SZ 20)  
für Horizontalverlegung

Detailzeichnungen und Ausschreibungstexte zu den Ausführungsbeispielen sind auf Anfrage erhältlich.



# ALUCOBOND®

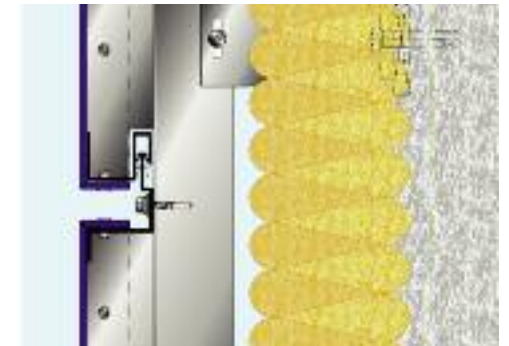


# Facade Aluminium Composite Panel

Application: Facade

**Construction:**  
ALUCOBOND®  
Tongue and groove design  
(SZ 20 system)  
for horizontal panel layout

Detailed drawings, performance specifications and recommended texts for tender documentation of the shown examples are available on request.



# Fassade

## Aluminium Verbundplatte

**Anwendung: Fassade**

**Konstruktion:**  
ALUCOBOND® Kassetten  
Nut- und Feder-Prinzip  
(System SZ 20)  
für Horizontalverlegung

### **Just in time Verarbeiter**

In mehr als 30 Jahren wurden qualifizierte, unabhängige Verarbeiter ausgebildet, die sich mit modernen Maschinen und geschultem Fachpersonal auf die Verarbeitung von ALUCOBOND® spezialisiert haben und somit Ihr Projekt im Zeitplan und Kostenrahmen realisieren können.

**Gerne nennen wir Ihnen auf Anfrage einen Verarbeiter für ALUCOBOND® in Ihrer Nähe.**

# ALUCOBOND®



# Facade

## Aluminium Composite Panel

**Application: Facade**

**Construction:**  
ALUCOBOND®  
Tongue and groove design  
(SZ 20 system)  
for horizontal panel layout

### **Just-in-time Fabrication Centres**

*During the past 30 years, qualified, independent fabricators and installers have become firmly established, offering professional service to the building industry. They have acquired deep knowledge in the processing of ALUCOBOND® and their skilled personnel and specialized processing equipment ensure that your project is completed on time and within budget.*

**Upon request we are pleased to recommend an ALUCOBOND® fabricator in your area.**



## Vordach

### Aluminium-Blech, gelocht

1. **Porsche Pos.**  
F / F7
2. **Einsatzbereich**  
Vordach
3. **Hersteller Bezeichnung & Bestellnummer**  
3,0 mm Aluminium-Fassadenbleche, gelocht  
PERALUMAN-300

AlMg3 gehört zu den in der Praxis am häufigsten eingesetzten Aluminiumwerkstoffen. Das liegt an der Kombination vieler günstiger Eigenschaften dieses nichtaushärtbaren Werkstoffs:

- Mittlere bis hohe Festigkeit je nach Zustand
- Gute Umformbarkeit in weichem Zustand
- Gute Schweißbarkeit
- Gute Korrosionsbeständigkeit
- Gute Spanbarkeit in hartem Zustand
- Geeignet für Naßlackierung oder Pulverbeschichtung

PERALUMAN-300, unsere Bezeichnung für AlMg3, wird z.B. eingesetzt im Fahrzeugbau, für Karosserieteile des Innenbereichs, Zubehörteile, schwierige Umformteile, im Schiff-, Behälter- und Apparatebau, in der chemischen Industrie und in der Architektur.



# ALUCOBOND®



## Canopy

### Aluminium-Sheets, perforated

1. **Porsche Item**  
F / F7
2. **Area of Application**  
Canopy
3. **Supplier Designation & Order Number**  
3.0 mm Aluminium sheets, perforated  
PERALUMAN-300

AlMg3 (AW5754) is one of the most used alloy since it has a wide range of applications. Characteristic is the balanced combination of following properties:

- Medium up to high strength depending to temper
- Excellent formability (annealed temper)
- Weldability
- Corrosion resistance
- Good corrosion resistance
- Good machining properties
- Good coatability

Peraluman-300, the label of 3A Composites for AlMg3, is used for manifold applications, e.g. car body sheet or automobile interior cladding, deep drawing elements, in ship, off-shore and tank constructions, apparatus engineering, in the chemical industry as well as in architectural field.



# ALUCOBOND®

## Informationen (bitte anfordern)

- ALUCOBOND® Informationsmappe
- ALUCOBOND® Produktinformation
- ALUCOBOND® Farbkarte
- ALUCOBOND® Dokumentationsordner mit Fassadenausführungsbeispielen und Ausschreibungstexten inkl. CD-Rom
- ALUCOBOND® Muster mit Standardoberflächen

## Information

*(Please ask for our additional documentation on)*

- ALUCOBOND® *Product Information Folder*
- ALUCOBOND® *Product Information*
- ALUCOBOND® *The Colours*
- ALUCOBOND® *Documentation File Cladding Samples and recommended texts for tender documentation Incl. CD Rom*
- ALUCOBOND® *Original samples with standard surfaces*



3A Composites GmbH  
Alusingenplatz 1  
D-78224 Singen, Germany  
Phone +49 (0) 7731 80 23 47  
info.eu@alucobond.com

[www.alucobond.com](http://www.alucobond.com)